

工場案内

柳井化学工業株式会社 武生工場

高さ制限 4.5m

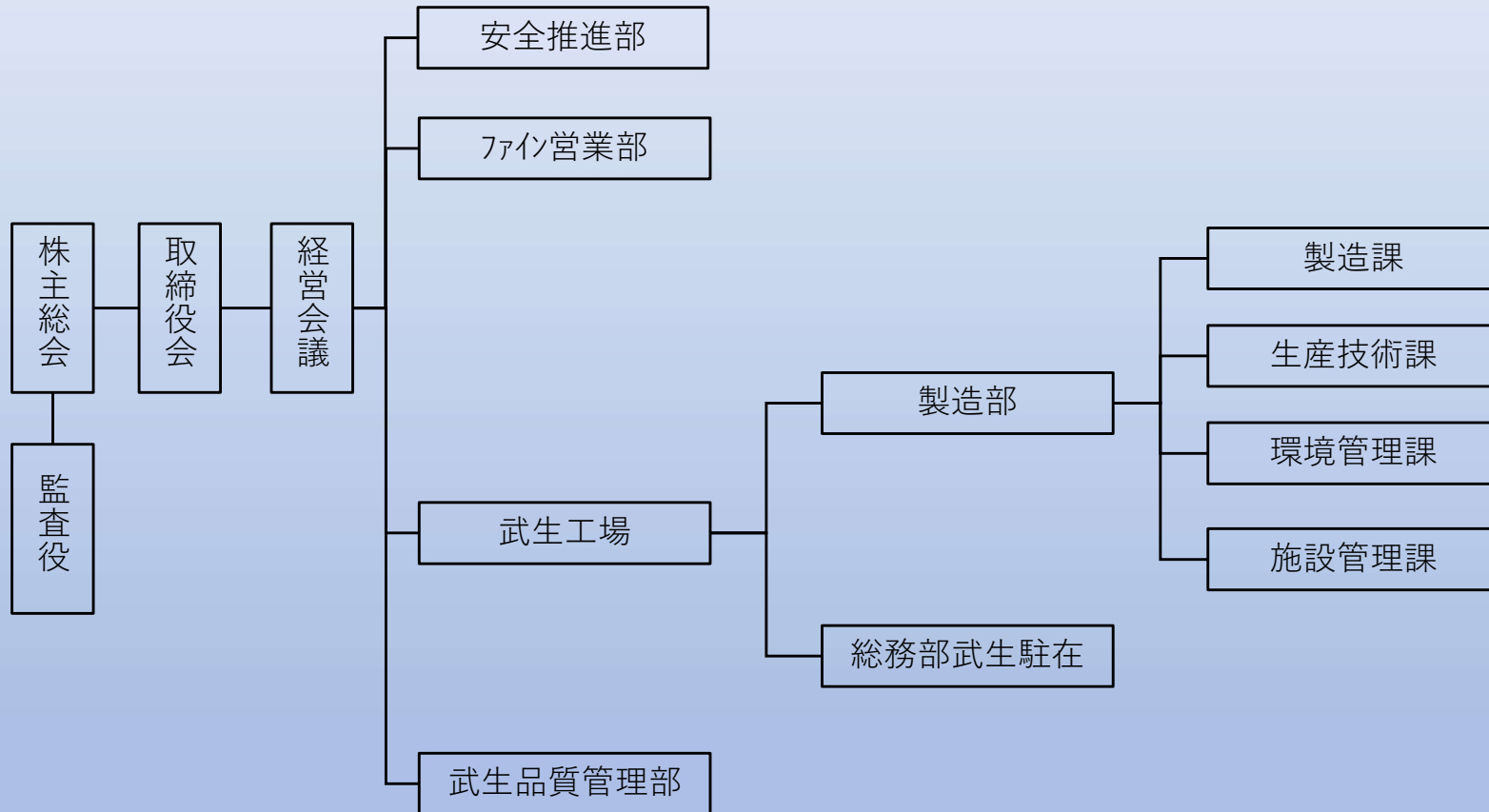
沿革

1933年（昭和8年）	大演化学工業株式会社設立（12月）、二硫化炭素製造開始
1950年（昭和25年）	東洋硫黄工業株式会社に合併され、同社 福井工場となる
1959年（昭和34年）	社名変更に伴い、東洋化成工業株式会社武生工場に改称
1980年（昭和55年）	MPT-1を新設、二硫化炭素製造中止
1998年（平成10年）	MPT-2を新設
2010年（平成22年）	吸収合併により東洋紡績株式会社武生工場となる（3月）
2012年（平成24年）	東洋紡株式会社武生工場に社名変更（4月）
2013年（平成25年）	吸収分割により柳井化学工業株式会社武生工場となる（4月）
2013年（平成25年）	DP-2（乾燥棟）を新設（9月）
2020年（令和2年）	MPT-1に1系列増設（12月）

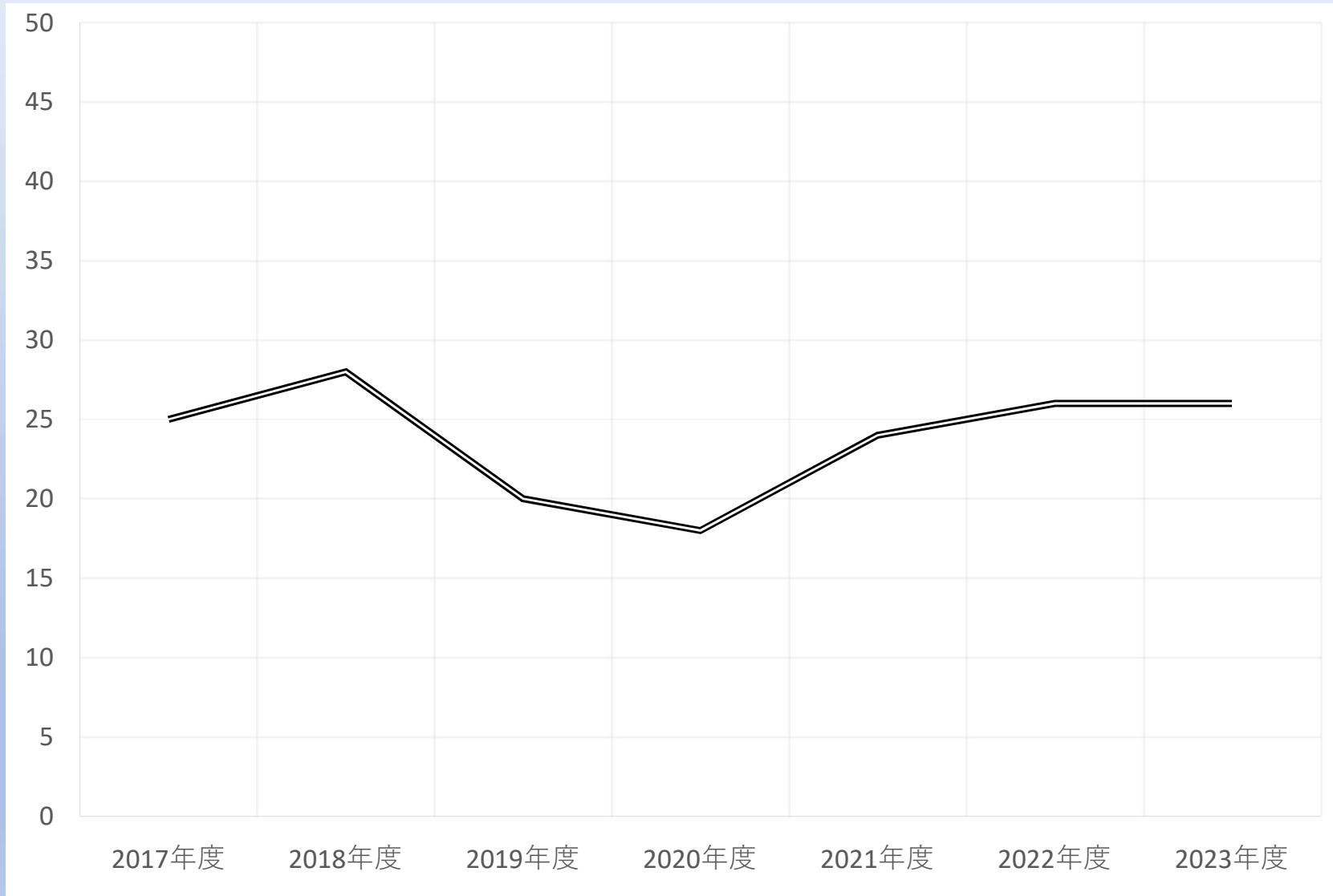
工場概要

敷地	工場 : 34,829 m ² (10,536 坪) バイクモ寮 : 690 m ² (209 坪) 社宅跡地 : 905 m ² (274 坪)
建物 (延床面積)	工場 : 8,684 m ² (2,632 坪) バイクモ寮 : 383 m ² (116 坪)
人員	69名 [2024 / 7 / 1]

組織図



生産品目数推移



汎用受託生産設備（反応）

工場	系列	GL反応缶	SUS反応缶	遠心分離機（固定）	その他
MPT-1	1～3	2000L×2 3000L×1 4000L×1 8000L×1	2000L×1 4000L×1 5000L×2	SUS：φ30インチ×1 SUS：φ40インチ×2 Hastelloy：φ36インチ×1 導電性テフロン：φ36インチ×1	Hastelloy 3000L反応缶×1 GL400L加圧式濾過器×3
	4	3000L×1 4000L×1 6000L×1	4000L×1 10000L×1	Hastelloy：φ48インチ×1	—
MPT-2	5～6	8000L×5 12000L×1	8000L×1 16500L×1	Hastelloy：φ48インチ×2	GL400L加圧式濾過器×2

汎用受託生産設備（乾燥）

タイプ	容量	材質	基数
箱型送風	3000L	—	2
S V ミキサー	2000L	SUS	2
S V ミキサー	4000L	SUS	1
S V ミキサー	5000L	SUS	1
コニカル	3000L	GL	1



分析機器

種類	台数
GC (ガスクロマトグラフィー)	9
HPLC (液体クロマトグラフィー)	8
イオンクロマトグラフィー	1
F T I R (赤外分光光度計)	1
紫外可視分光光度計	2
カールフィッシャー水分計	4
電位差滴定装置	2
熱分析装置	1
分光色差計	1
屈折率計	1
自動融点測定装置	1
デジタルマイクロスコープ	1
赤外水分計	1
マルチインデクサー	1
C O Dメーター	1